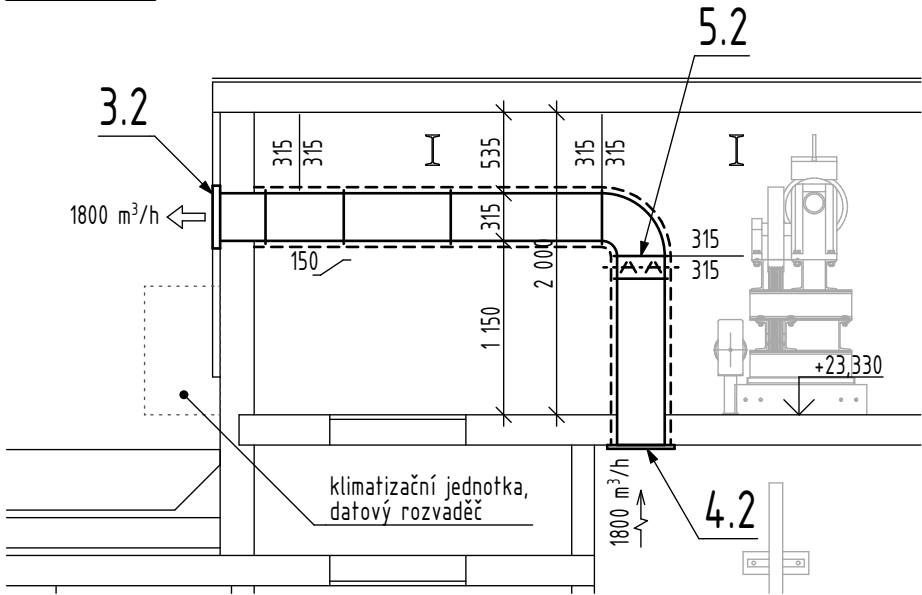
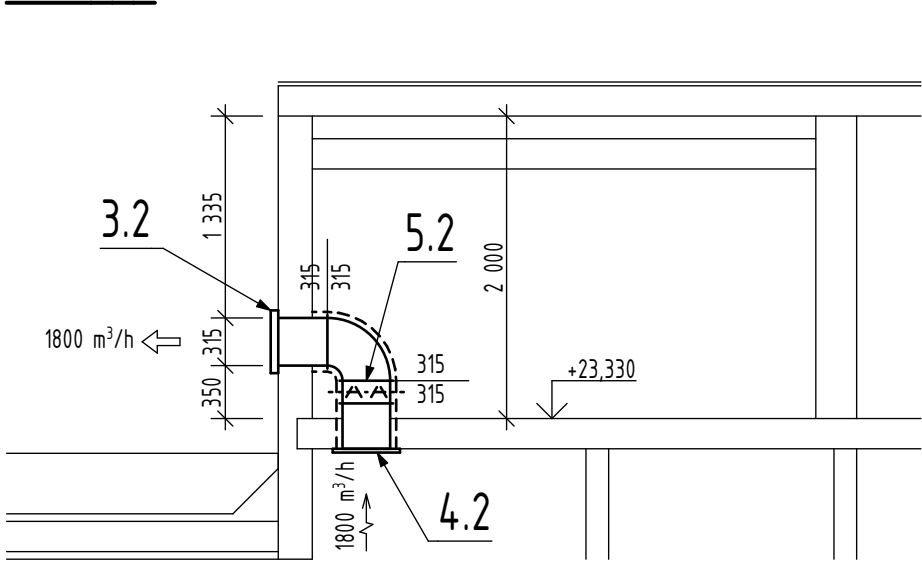


Řez 2-2



Řez 3-3



Orientační schéma



Legenda výkresu

- 3.2 Samotřížná žaluziová klapka 315x315 mm
- 4.2 Krycí mřížka s tahokovem pro potrubí 315x315 mm
- 5.2 Manuální regulační klapka 315x315 mm

Poznámky

Celá vnitřní trasa VZT potrubí bude opatřena protipožární izolací tl. min. 40 mm zajišťující požární odolnost potrubí EI 30 DP1. Izolace prostupů požárně dělícími konstrukcemi bude provedena v souladu s pokyny výrobce protipožární izolace VZT potrubí.

Pro montáž veškerých rozvodů a součástí musí být použit spojovací, závěsný a těsnící materiál certifikovaný pro daný účel VZT zařízení.

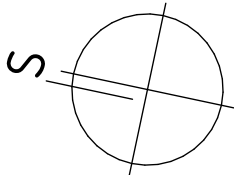
Rozvody jednotlivých profesí je nutné mezi sebou koordinovat a zvolit vhodný postup montáže. V některých částech stavby jsou také vazby na stavební připravenost, zejména provedení stavebních prostupů svislými a vodorovnými konstrukcemi.

Před objednáním materiálu, zahájením montáže a dodávek je nutné zkontrolovat skutečný stav na stavbě, zda projektové řešení odpovídá skutečnosti a zařízení lze do daného prostoru umístit.


Všechny rozměry je nutné před zadáním do výroby ověřit na stavbě.

Tento dokument byl vypracován dle přílohy č. 12 k vyhlášce č. 499/2006 Sb., o dokumentaci staveb, ve znění pozdějších předpisů.

Změna č.	Datum	Popis změny



±0,00 = 1.NP | výškový systém: Bpv | souřadnicový systém: S-JTSK

VYPRACOVAL	Vítězslav Daniš	<div><p>Vítězslav Daniš Přecaply 37, 430 01 Údlice IČO: 02048876 DIČ: CZ9310042588 ID dat. schr.: sxBu33 +420 734 453 114 danis@sluzby-chomutov.cz</p></div>	
KONTROLOVAL	Ing. Miloslav Čáp, Ph.D.		
STAVEBNÍK	Sociální služby Chomutov, p.o., Písečná 5030, 430 04 Chomutov		
MÍSTO STAVBY	Chomutov, k. ú. Chomutov I, p. p. č. 5772/161, 6126/17		
NÁZEV STAVBY	Evakuační výtahy v domově pro seniory, Písečná 5062, Chomutov		
STUPEŇ PD	Stavební povolení	FORMÁT	A3.2
OBJEKT	Domov pro seniory - Písečná 5062, Chomutov	DATUM	červenec 2022
ČÁST DOKUMENTACE	D.1.4.2 Vzduchotechnika	ZAKÁZKA	2022-14
NÁZEV	Půdorys strojovny	MĚŘÍTKO	1:50
		ČÍSLO VÝKRESU	D.1.4.2.b.03
Autorská práva vyhrazena; Chráněno podle ISO 16016 v platném znění.			